

Stadtwerke Lübeck Netz GmbH, Moislinger Allee 9, 23547 Lübeck
Installationsunternehmen

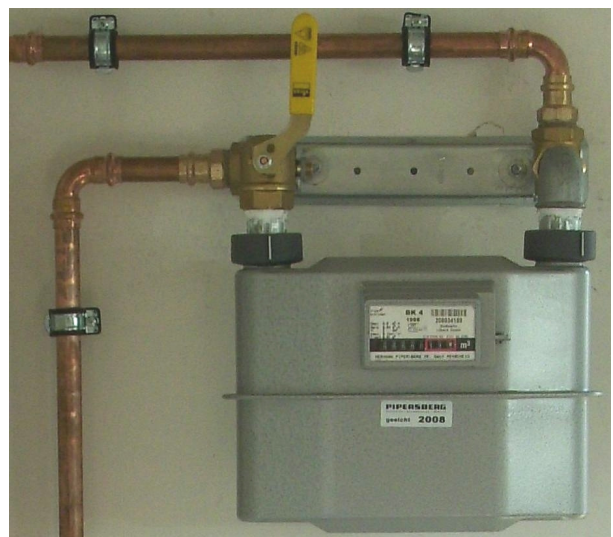
Für Rückfragen: Netzanschlussbüro / Installationstechnik – Tel. 0451/888-2514/16
– Fax. 0451/888-2539

Gaszählereinbau

Im Netzgebiet der SWL Netz GmbH werden Zweirohrzähler eingebaut.

Das Gas durchströmt den Gaszähler von links nach rechts.

Zählereingang links – Zählerausgang rechts



In den Randgebieten des Netzgebietes werden die Gaszähler und Hausdruckregler nach Absprache mit dem Netzanschlussbüro / Installationstechnik, Tel.: 0451-888/2514-16 an den Wochentagen Montag und Donnerstag gesetzt.

Anmeldung:

Das Formular „Anmeldung einer Gasanlage“ ist postalisch **in 2-facher Ausfertigung** bei der SWL Netz GmbH einzureichen (ggf. über den Bezirksschornsteinfegermeister).

Inbetriebsetzung:

Die „Erklärung zur Fertigstellung“ (Pkt.8) ist vom verantwortlichen Fachmann zu unterschreiben. Termine für einen Zählereinbau können mit einer Vorlaufzeit von zwei Arbeitstagen eingetragen werden. Hierfür ist ein Fax ausreichend.

Stadtwerke Lübeck Netz GmbH
Netzanschlussbüro / Installationstechnik